



הנדסה ובטיחות בע"מ

הנדסה ובטיחות - אש, משטרת ישראל, משרד החינוך, שטחים פתוחים, אירועים המוניים, בטיחות בעבודה, גישות, רישוי עסקים, תיקי שטח, תיקי מתקן ועוד.

משרד: דוד סחרוב 11 ראשון לציון.
טל': 077-7990030, פקס: 077-7990040
אתר: www.Lvth.co.il

שם התוכנית:

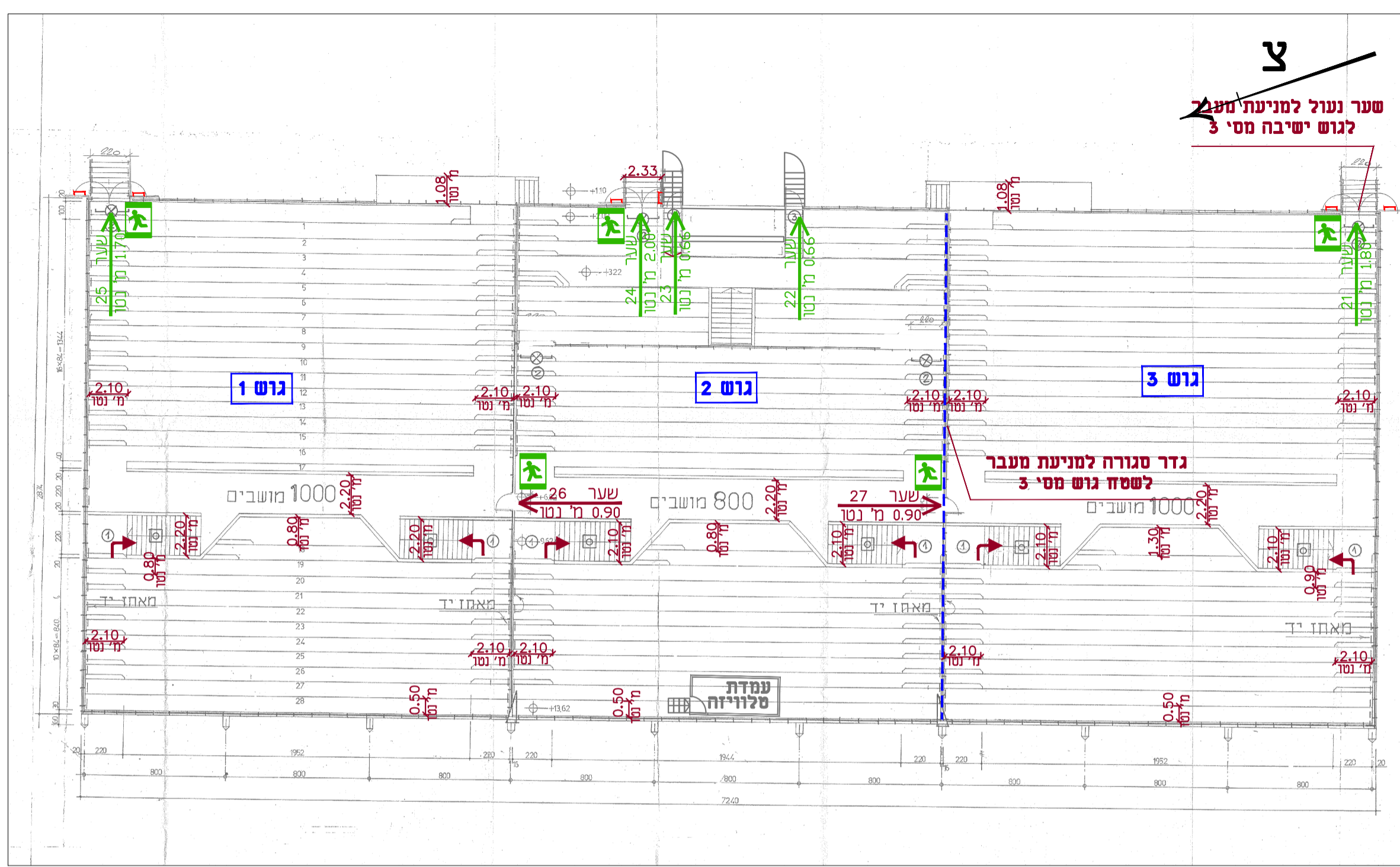
תיק מתקן 2017-18 איצטדיון בת ים

שם הפרוייקט:

1.א.4 יציע עליון מערבי קנ"מ 1:250

פירוט נספח תאור אמצעים לבטיחות אש:

- רחבת הערכות של רכב כבאות והצלה (מס' צבע-red)
- ברז כיבוי אש בקוטר 2" על זקף 3" עם מחבר שטורץ
- ברז כיבוי אש חיצוני בקוטר 3" על זקף 4" עם מחבר שטורץ
- ברז כיבוי אש חיצוני כפול בקוטר 3" על זקף 6"/4" עם מחבר שטורץ
- חיבור הסנקה 2x3 על זקף 4" למערכת המתזים האוטומטית (ספרינקלרים) עם מחברי שטורץ ומכסים
- חיבור הסנקה 2x3 על זקף 4" לברזי כיבוי אש פנימיים עם מחברי שטורץ ומכסים
- עמדת כיבוי אש המכיל: ברז כיבוי אש 2+גלגלון 3" עם ברז פתיחה מהירה 2+זרנוקים 15 מ, כל אחד+מטף כיבוי אבקה או ש"ע מאושר במשקל 6 ק"ג בתוך ארון תיקני במידות 120*30*80 ס"מ גלגלון כיבוי אש 3/4"
- מטפה כיבוי ידני באבקה יבשה במשקל 6 ק"ג או שווה ערך כדלקות מסוג (א,ב,ג) תקני
- אזור מזגן ע"י מערכת גלאי אש ועשן
- אזור מכוסה ע"י מערכת כריזה
- מקרופון למערכת כריזה חירום
- שלט "יציאה" מזאר בגווון לבן-ירוק (עם חץ או לכא חץ)
- אזור עם גופי תאורת חרום לאורך נתיב מילוט.
- מנגנון "צילינדר פרפר" (מפתח קבוע בדלת שאינו נשלף) המותקן בדלת לפתיחה בכיוון המילוט.
- לוח פיקוד כבאים ימקם בכניסה לבניין או במקום נגיש ישירות אל החוץ כמפורט בנספח
- מפסק זרם ח"ח ראשי לשטחים הציבוריים
- מפסק זרם לגנרטור (בעזרת מפתח מיוחד)
- מפסק הפעלת מפוחים לשחרור עשן מפיר שחרור עשן
- מפסק הפעלת מפוחים לשחרור עשן בתחנות
- לחצן פתיחת חלונות ממונעים אוטומטית לשחרור העשן
- מפסק הפעלת מפוחי על לחץ
- מקרופון מערכת כריזה חרום
- לוח פיקוד ובקרה למערכת גילוי אש ראשי
- טלפון כבאים





הנדסה ובטיחות בע"מ

הנדסה ובטיחות- אש, משטרת ישראל, משרד החינוך, שטחים פתוחים, אירועים המוניים, בטיחות בעבודה, נגישות, רישוי עסקים, תיקי שטח, תיקי מתקן ועוד.

משרד: דוד סחרוב 11 ראשון לציון.
טל': 077-7990030, פקס: 077-7990040
אתר: www.Lvth.co.il

שם התוכנית:

תיק מתקן 2017-18 איצטדיון בת ים

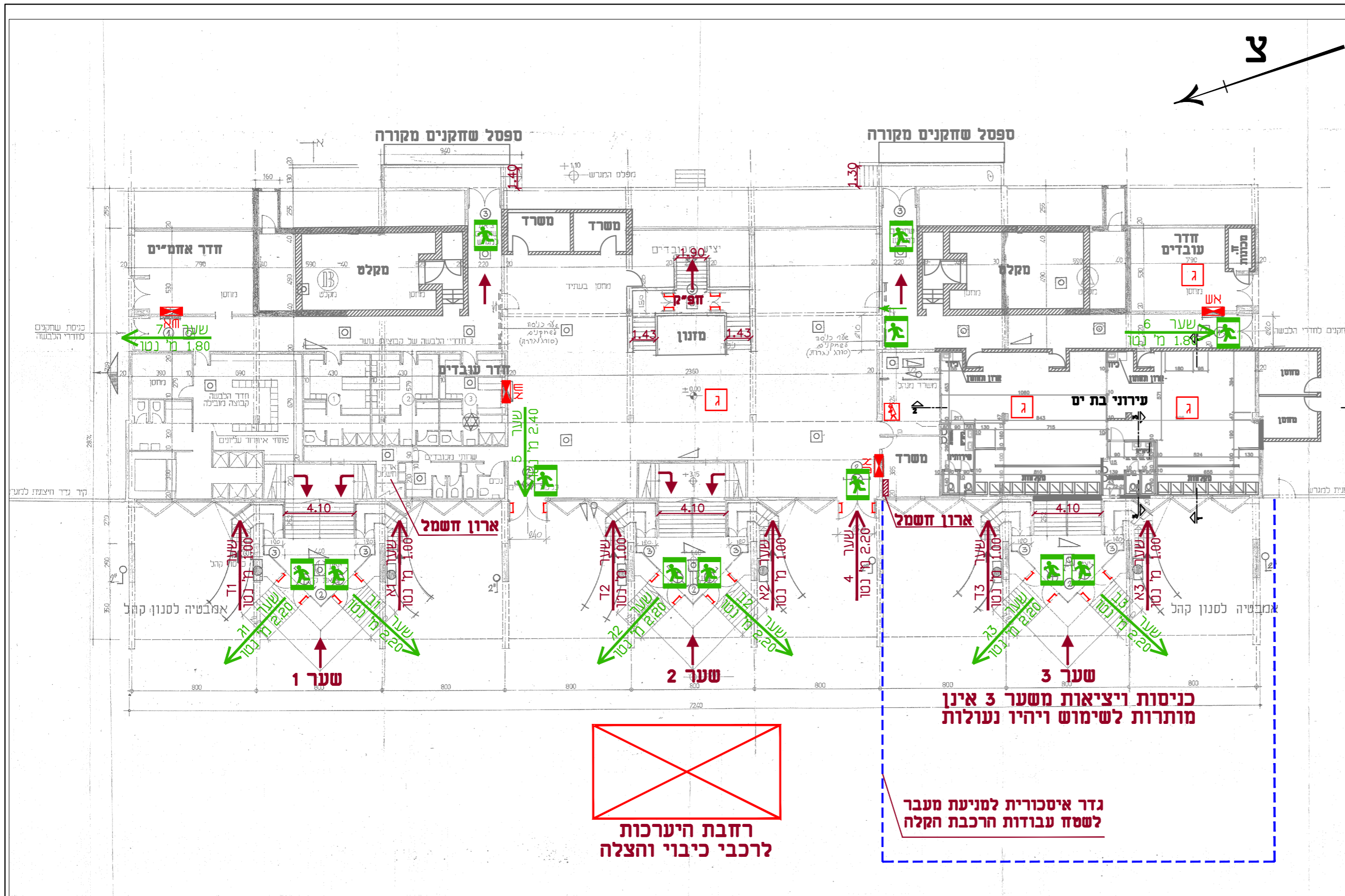
שם הפרוייקט:

1.א.3 תוכנית מפלס קרקע קנ"מ 1:250

פירוט נספח תאור אמצעים לבטיחות אש:

רחבת הערכות של רכב כבאות והצלה (מס צב-red)

- 2" ברז כיבוי אש בקוטר 2" על זקף 3" עם מחבר שטורץ
- ברז כיבוי אש חיצוני בקוטר 3" על זקף 4" עם מחבר שטורץ
- ברז כיבוי אש חיצוני כפול בקוטר 3" על זקף 6"/4" עם מחבר שטורץ עם מחברי שטורץ ומכסים
- חיבור הסנקה 3א2 על זקף 4" למערכת המזיזים האוטומטית (ספרינקלרים)
- חיבור הסנקה 3א2 על זקף 4" לברזי כיבוי אש פנימיים עם מחברי שטורץ ומכסים
- עמדת כיבוי אש המכיל: ברז כיבוי אש 2+גלגלון 3,4" עם ברז פתיחה מזיזה 2+זרנוקים 15 מ, כל אחד+מטף כיבוי אבקה או ש"ע מאושר במשקל 6 ק"ג בתוך ארון תיקני במידות 120*30*80 ס"מ
- גלגלון כיבוי אש 3/4"
- מטפה כיבוי ידני באבקה יבשה במשקל 6 ק"ג או שווה ערך לדליקות מסוג (א,ב,ג) תקני
- אזור מוגן ע"י מערכת גלאי אש ועשן
- אזור מנוסה ע"י מערכת כריזה
- מקורפון למערכת כריזת חירום
- שט "יציאה" מואר בגוון לבן-ירוק (עם חץ או ללא חץ)
- אזור עם גופי תאורת חרום לאורך נתיב מילוט.
- מנגנון "צילינדר פרפר" (מפתח קבוע בדלת שאינו נשלף) המותקן בדלת לפתיחה בכיוון המילוט.
- לוח פיקוד כבאים ימוקם בכניסה לבניין או במקום נגיש ישירות אל החוץ כמפורט בנספח
- מפסק זרם ח"ח ראשי לשטחים הציבוריים
- מפסק זרם לגנרטור (בעזרת מפתח מיוחד)
- מפסק הפעלת מפותחים לשחרור עשן מפיר שחרור עשן
- מפסק הפעלת מפותחים לשחרור עשן בחניונים
- כחצן פתיחת חלונות ממונעים אוטומטית לשחרור העשן
- מפסק הפעלת מפותחי על לחץ
- מקורפון מערכת כריזת חרום
- לוח פיקוד ובקרה למערכת גילוי אש ראשי
- מלפון כבאים



**רחבת היערכות
לרכבי כיבוי והצלה**

**גדר איסכורית למניעת מעבר
לשטח עבודות הרכבת הקלה**

**כניסות ויציאות משער 3 אינן
מותרות לשימוש ויהיו נעולות**



הנדסה ובטיחות בע"מ

הנדסה ובטיחות- אש, משטרת ישראל, משרד החינוך, שטחים פתוחים, אירועים המוניים, בטיחות בעבודה, נגישות, רישוי עסקים, תיקי שטח, תיקי מתקן ועוד.

משרד: דוד סחרוב 11 ראשון לציון.
טל': 077-7990030, פקס: 077-7990040
אתר: www.Lvth.co.il

שם התוכנית:

תיק מתקן 2017-18 איצטדיון בת ים

שם הפרוייקט:

5.א.1 תוכנית שירותי קהל קנ"מ 1:250

פירוט נספח תאור אמצעים לבטיחות אש:

- רחבת הערכות של רכב כבאות והצלה (מס' צב-red)
- ברז כיבוי אש בקוטר 2" על זקף 3" עם מחבר שטורץ
- ברז כיבוי אש חיצוני בקוטר 3" על זקף 4" עם מחבר שטורץ
- ברז כיבוי אש חיצוני כפול בקוטר 3" על זקף 6 3/4" עם מחבר שטורץ
- חיבור הסנקה 2x3 על זקף 4" למערכת המתזים האוטומטית (ספרינקלרים) עם מחברי שטורץ ומכסים
- חיבור הסנקה 2x3 על זקף 4" לברזי כיבוי אש פנימיים עם מחברי שטורץ ומכסים
- עמדת כיבוי אש המכיל: ברז כיבוי אש 2" + גלגלון 3/4" עם ברז פתיחה מהירה 2" זרנוקים 15 מ, כל אחד + מטף כיבוי אבקה או ש"ע מאושר במשקל 6 ק"ג בתוך ארון תיקני במידות 80*30*120 ס"מ
- גלגלון כיבוי אש 3/4"
- מטפה כיבוי ידני באבקה יבשה במשקל 6 ק"ג או שווה ערך לדליקות מסוג (א,ב,ג) תקני
- אזור מדגן ע"י מערכת גלאי אש ועשן
- אזור מכוסה ע"י מערכת כריזה
- מקרופון למערכת כריזה חירום
- שלט "יציאה" מזאר בגוון לבן-ירוק (עם חץ או ללא חץ)
- אזור עם גופי תאורת חרום לאורך נתיב מילוט.
- מנגנון "צילינדר פרפר" (מפתח קבוע בדלת שאינו נשלף) המותקן בדלת לפתיחה בכיוון המילוט.
- לוח פיקוד כבאים ימוקם בכניסה לבניין או במקום נגיש ישירות אל החוץ כמפורט בנספח
- מפסק זרם ח"ח ראשי לשטחים הציבוריים
- מפסק זרם לגנרטור (בעזרת מפתח מיוחד)
- מפסק הפעלת מפותחים לשחרור עשן מפיר שחרור עשן
- מפסק הפעלת מפותחים לשחרור עשן בחניונים
- להצן פתיחת חלונות מזונעים אוטומטית לשחרור העשן
- מפסק הפעלת מפותחי על לוח
- מקרופון מערכת כריזה חרום
- לוח פיקוד ובקרה למערכת גילוי אש ראשי
- סלפון כבאים

