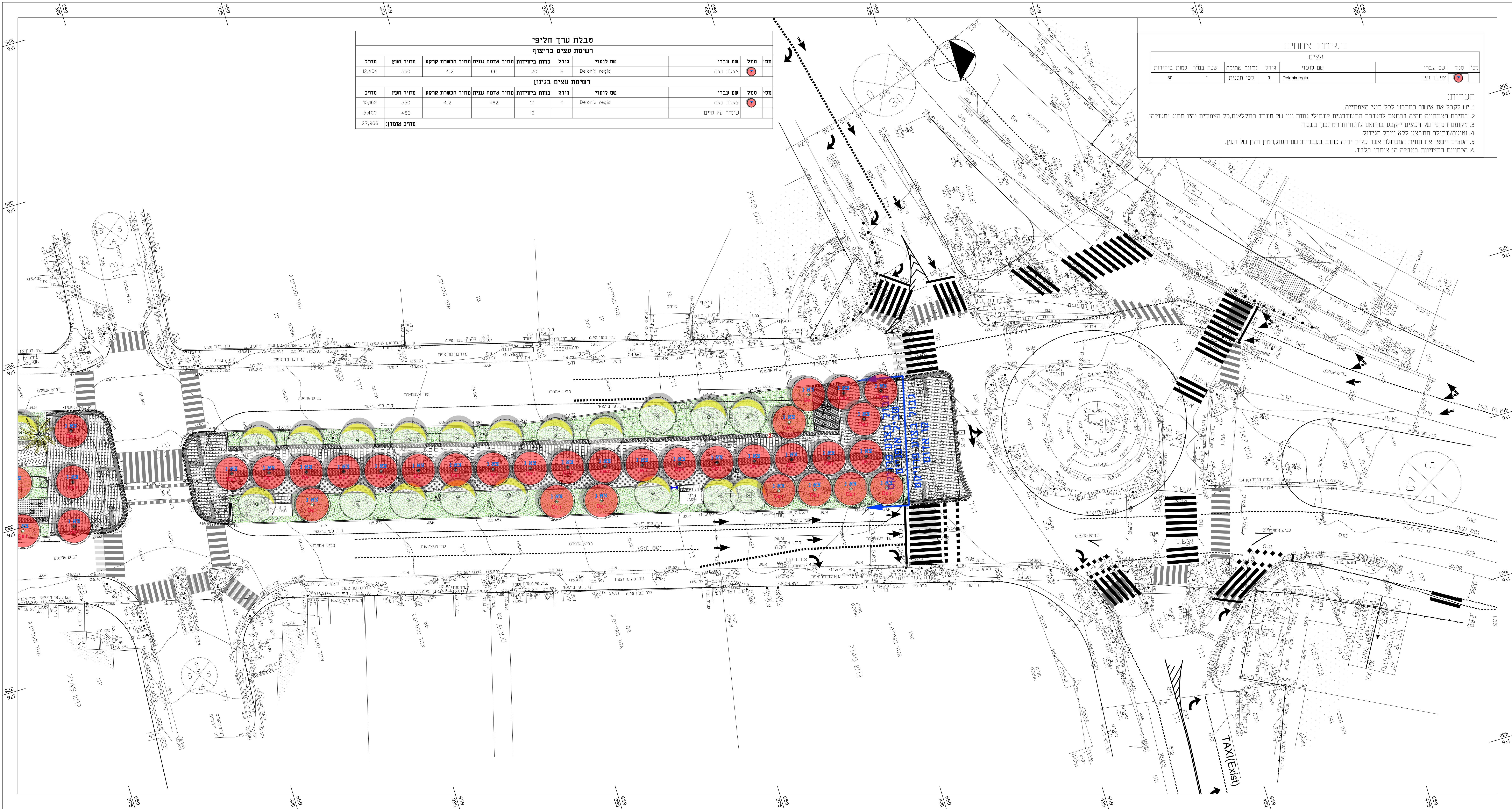


1. ישי לקובל את אישור המכתבן לכל סוגי הצמחיה.
2. בחירות הצמחיה תהיה בהתאם לגדודות הסטנדרטים לשתיים גנות וני של משרד החקלאות, כל המצמיים יהיו מסוג "מערלה".
3. מוקדם הסוף של העצים ייקבע בהתאם להנחיות המכתבן במסג.
4. נטיעה/שחילה תתבצע ללא מיכל הגידול.
5. העצים יישאו את תותית המעטלה אשר עליה יהיה כתוב בעברית: שם הסוג, המין והזן של העץ.
6. המכיות המצויות בסבלה הן אומדן בלבד.

1. יש לקבל את אישור המכתבן לכל סוגי הצמחיה.
2. בחירות הצמחיה תהיה בהתאם לגדודות הסטנדרטים לשתיים גנות וני של משרד החקלאות, כל המצמיים יהיו מסוג "מערלה".
3. מוקדם הסוף של העצים ייבנה בהתאם להנחיות המכתבן במסג.
4. נטיעה/שחילה לא תתבצע ללא מיכל הגידול.
5. העצים יישאו את תווית המעטלה אשר עליה יהיה כתוב בעברית: שם הסוג, המין והזן של העץ.
6. המכיות המצויות בסבלה הן אומדן בלבד.

[illegible]

עיריית בת-ים

ס. התכנית

x:\601-bat yam haatzmauf\working\03.tender\plan

		אדריכל אחראי
--	--	--------------

STUDIO MA

f. 03 5664005
