

שם: **עשי יס**

אחיות רחוב (הרצל) להאם המידות  
 הרצוע יבוק לפי המידות והריבוע את  
 החומה בין חניה הארכטקטורה פרטי.  
 אוטומציה, ולתפקידי משרות, חתום,  
 חשבו יתו החזקה  
 על אף החומה יש להודיע לפני החיצות  
 לאורכל ולחבר.  
 או לתת גולשים על ידי מידה בחניה.

\*\*\* יש לקרוא תכנית זו יחד עם  
 תכנית ואו כיטקטורה החומה

**הערות:**

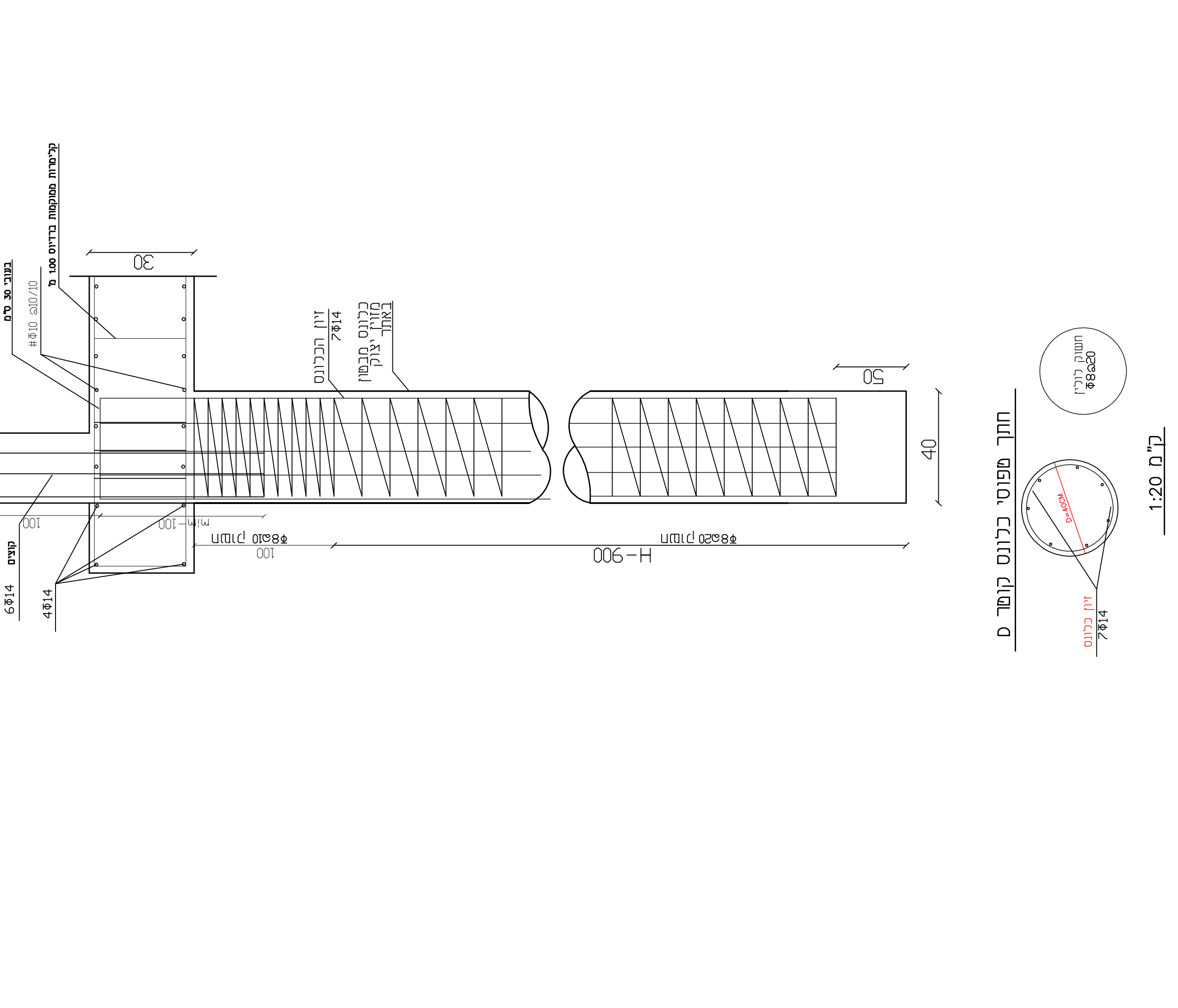
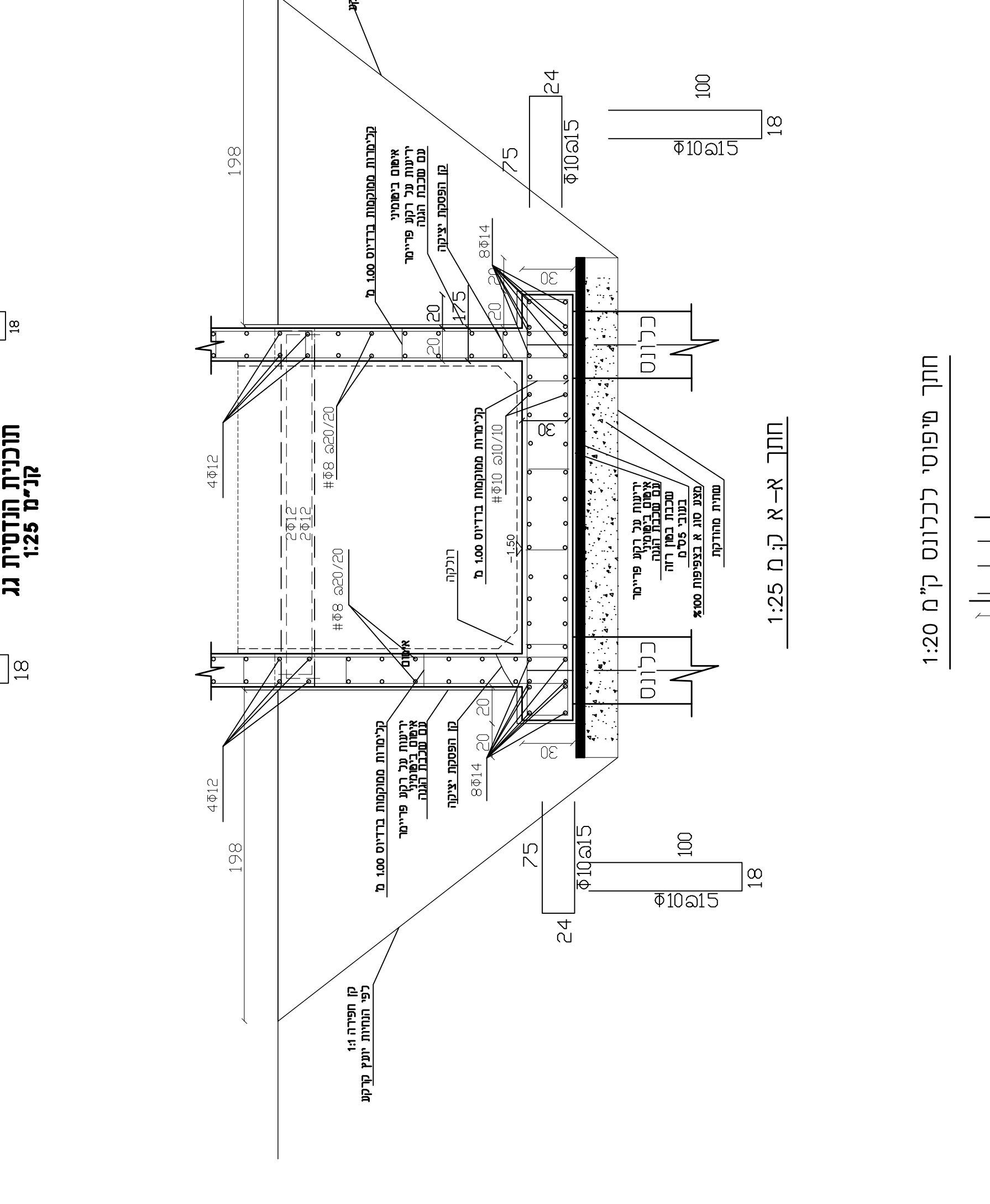
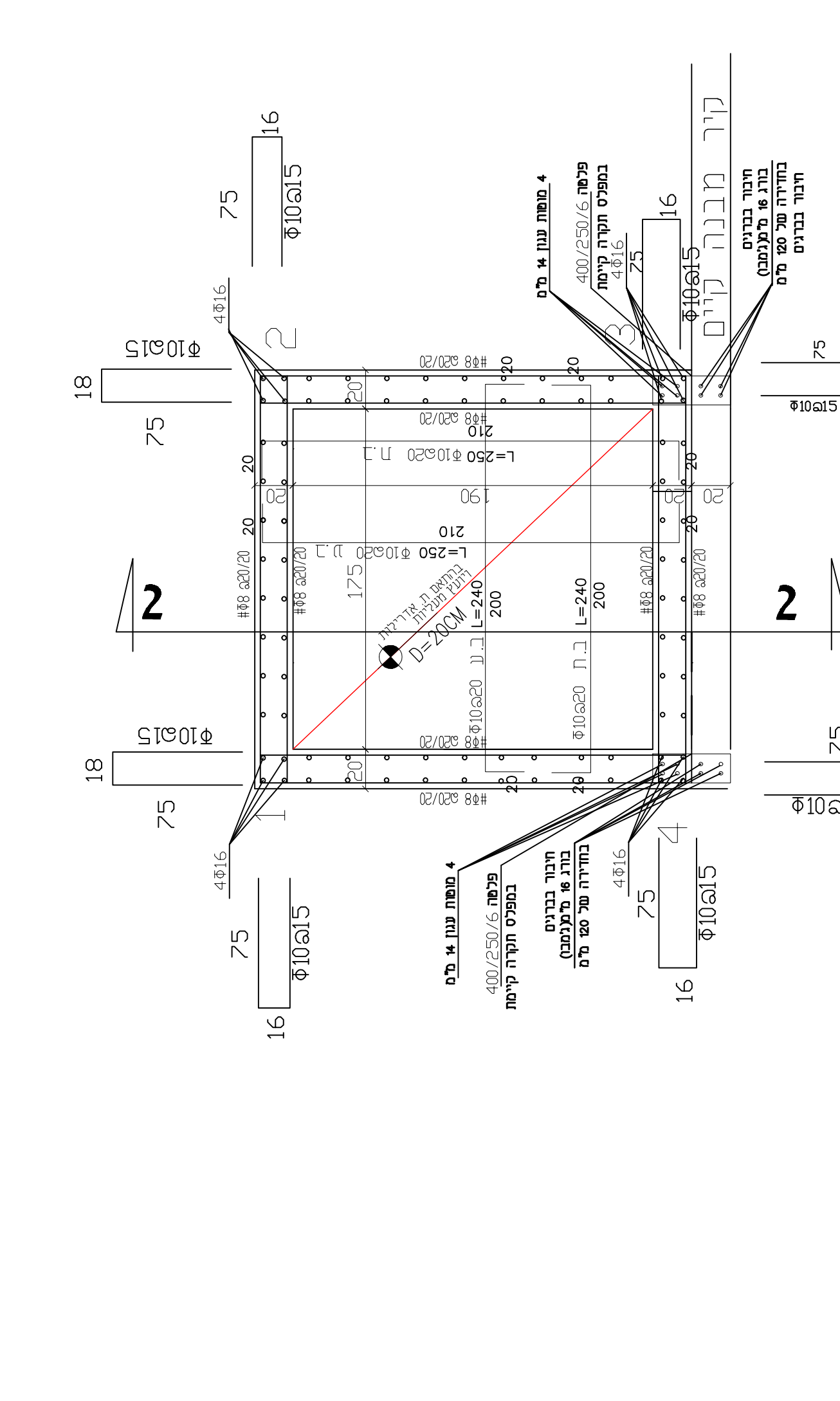
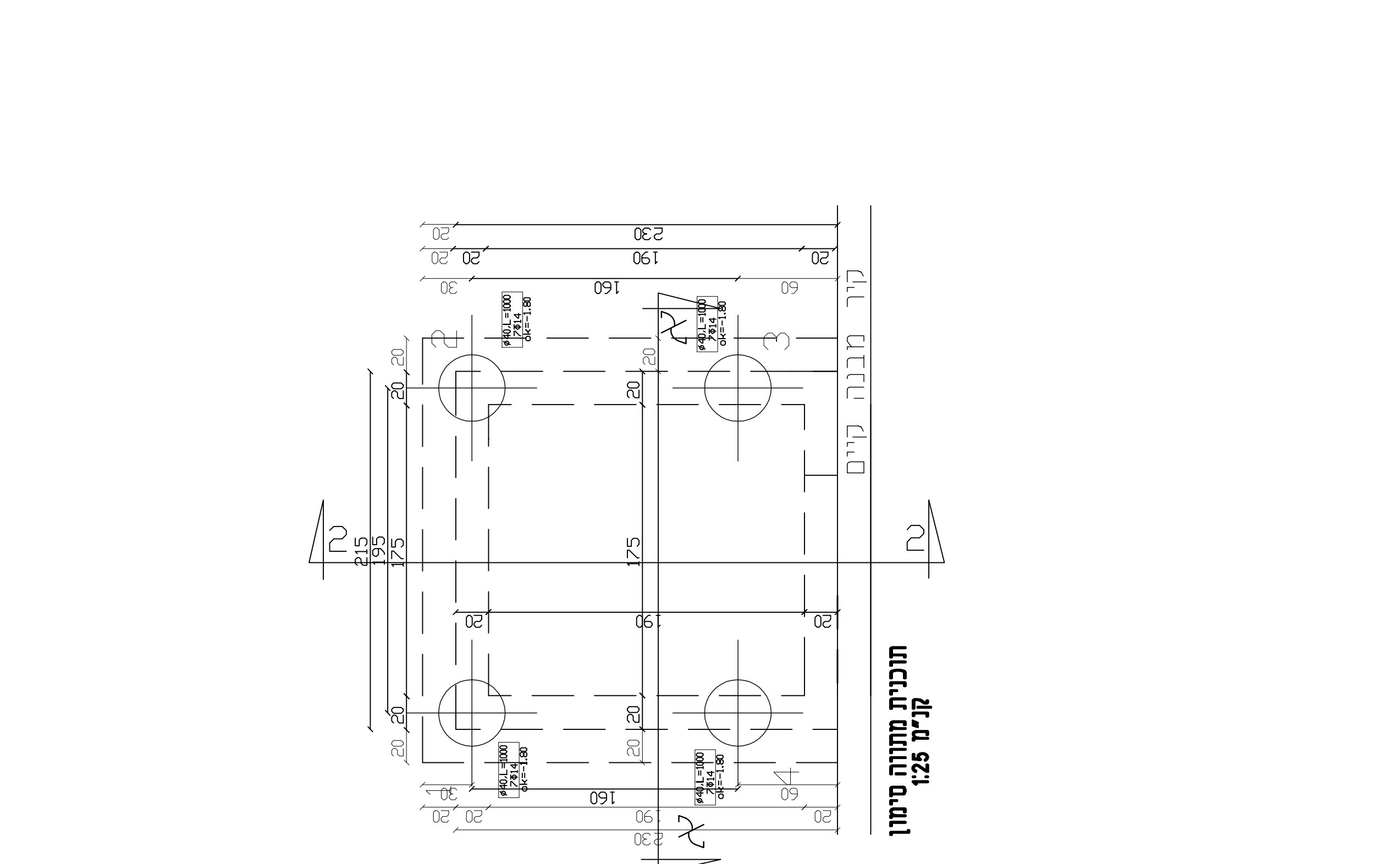
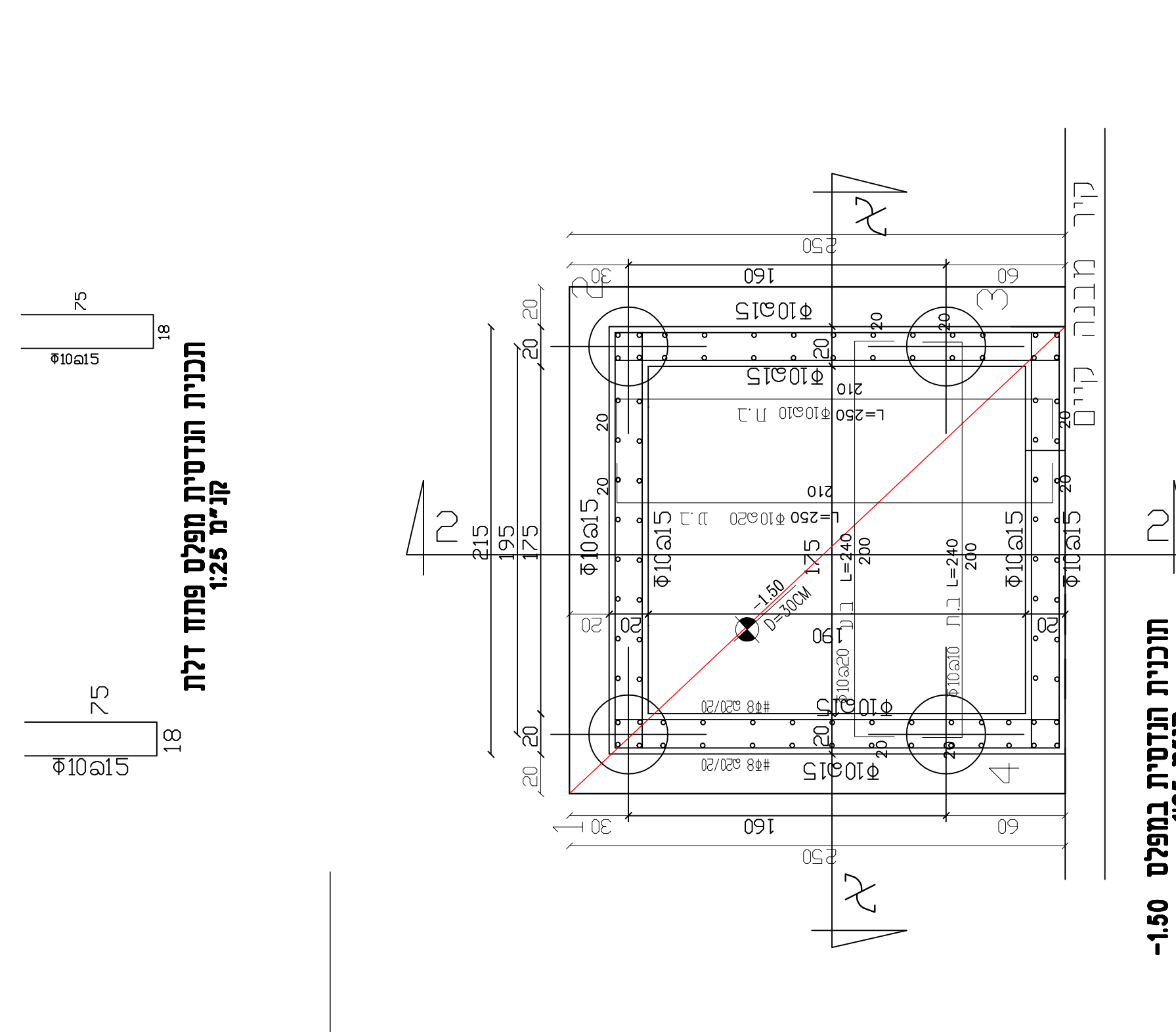
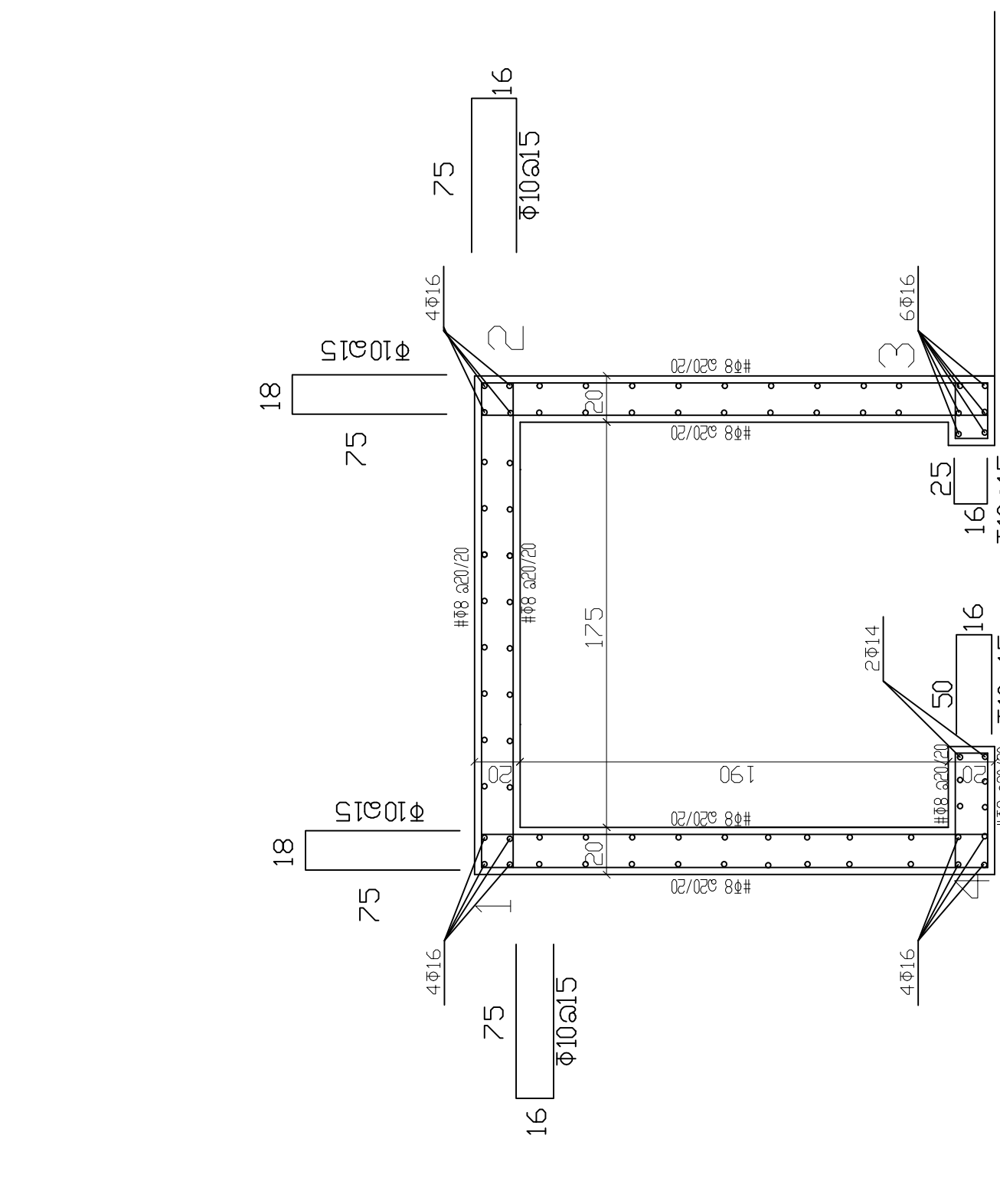
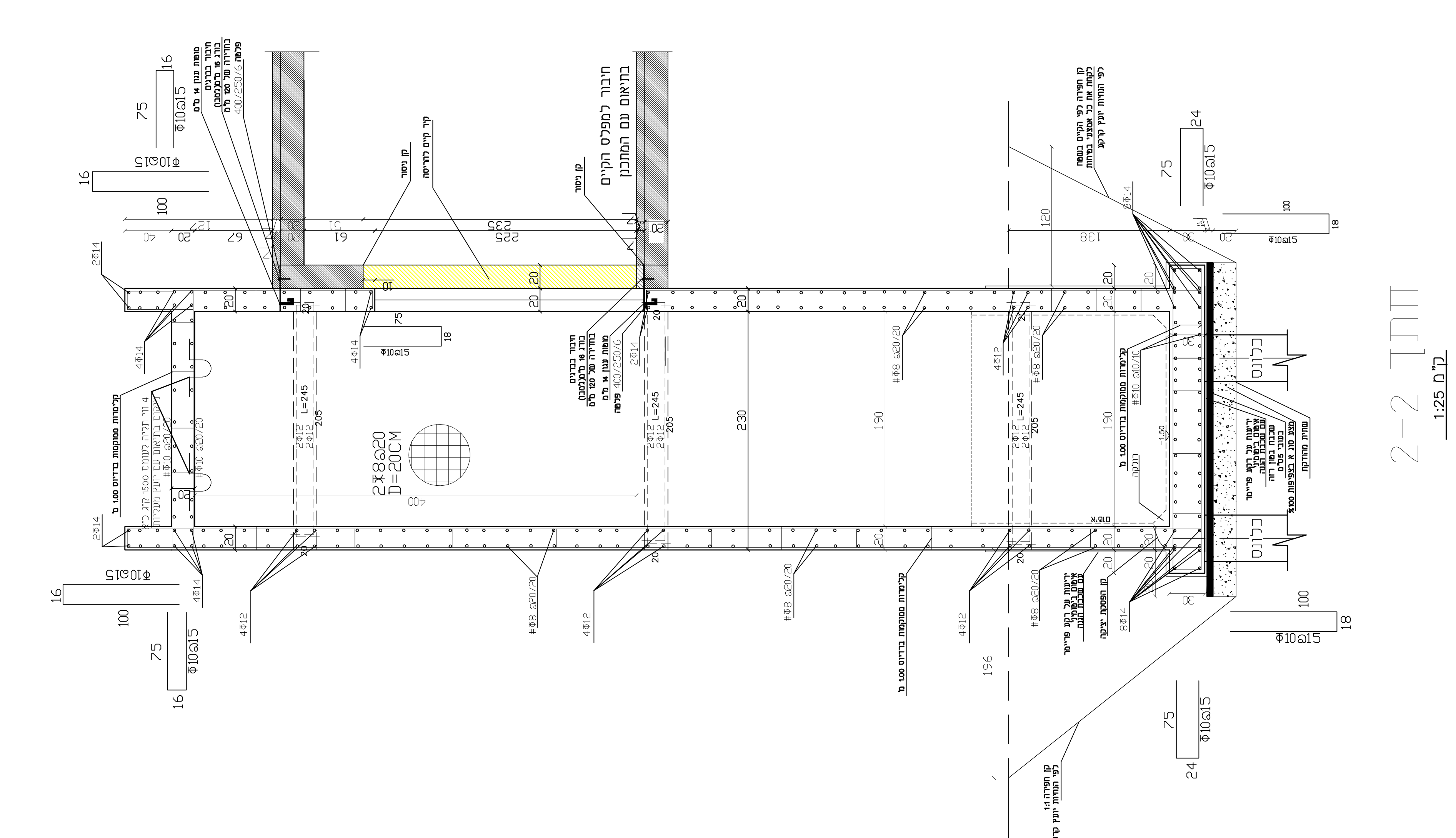
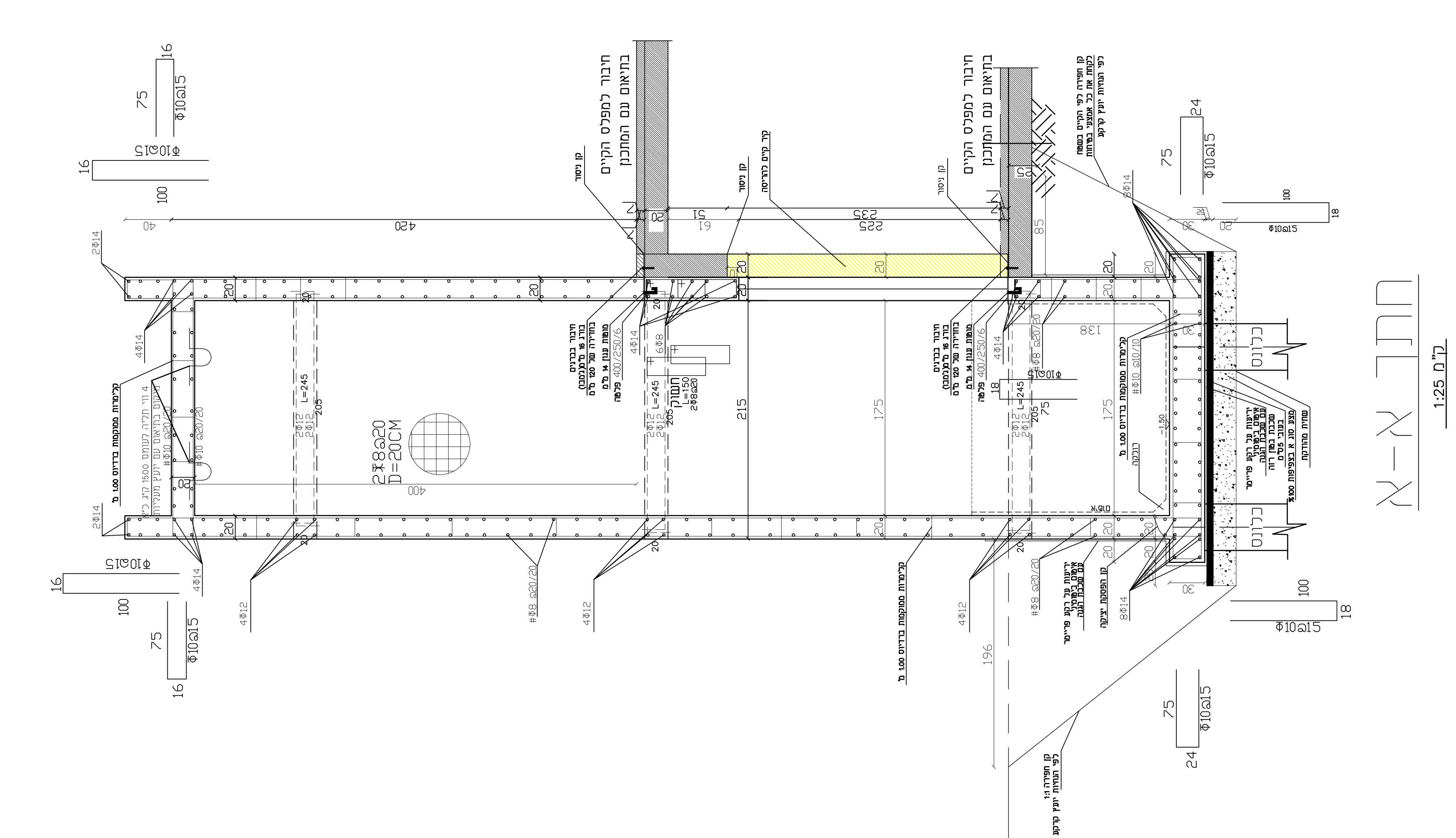
- 1- יתן הפתח ב-100
- 2- אחר כמות מרות ב-100
- 3- אחר כמות מרות ב-100
- 4- אחר כמות מרות ב-100
- 5- אחר כמות מרות ב-100
- 6- אחר כמות מרות ב-100
- 7- אחר כמות מרות ב-100
- 8- אחר כמות מרות ב-100
- 9- אחר כמות מרות ב-100
- 10- אחר כמות מרות ב-100
- 11- אחר כמות מרות ב-100
- 12- אחר כמות מרות ב-100
- 13- אחר כמות מרות ב-100
- 14- אחר כמות מרות ב-100
- 15- אחר כמות מרות ב-100
- 16- אחר כמות מרות ב-100
- 17- אחר כמות מרות ב-100
- 18- אחר כמות מרות ב-100
- 19- אחר כמות מרות ב-100
- 20- אחר כמות מרות ב-100

מסורת פרצה ורשתות לפי  
 תלן ישראלי 4466  
 בטון ב-30 לפי תלן ישראלי 118

שניים/מספת/מרכזים

תלן ישראלי  
 תלן ישראלי  
 תלן ישראלי  
 תלן ישראלי  
 תלן ישראלי

שם החברה	תכנית
בית פיר מעלית	ליתן חס' B
תאריך	17/01/2018
קונטר	1:25



קרן מוננה קיר

תכנית חוצות מפנים קו"פ 128

קרן מוננה קיר

תכנית חוצות מפנים קו"פ 140

קרן מוננה קיר

תכנית מוחות שטוח קו"פ 128

קרן מוננה קיר

תכנית חוצות ג קו"פ 128

קרן מוננה קיר

תכנית חוצות מפנים קו"פ 120

קרן מוננה קיר

תכנית מוחות קו"פ 120