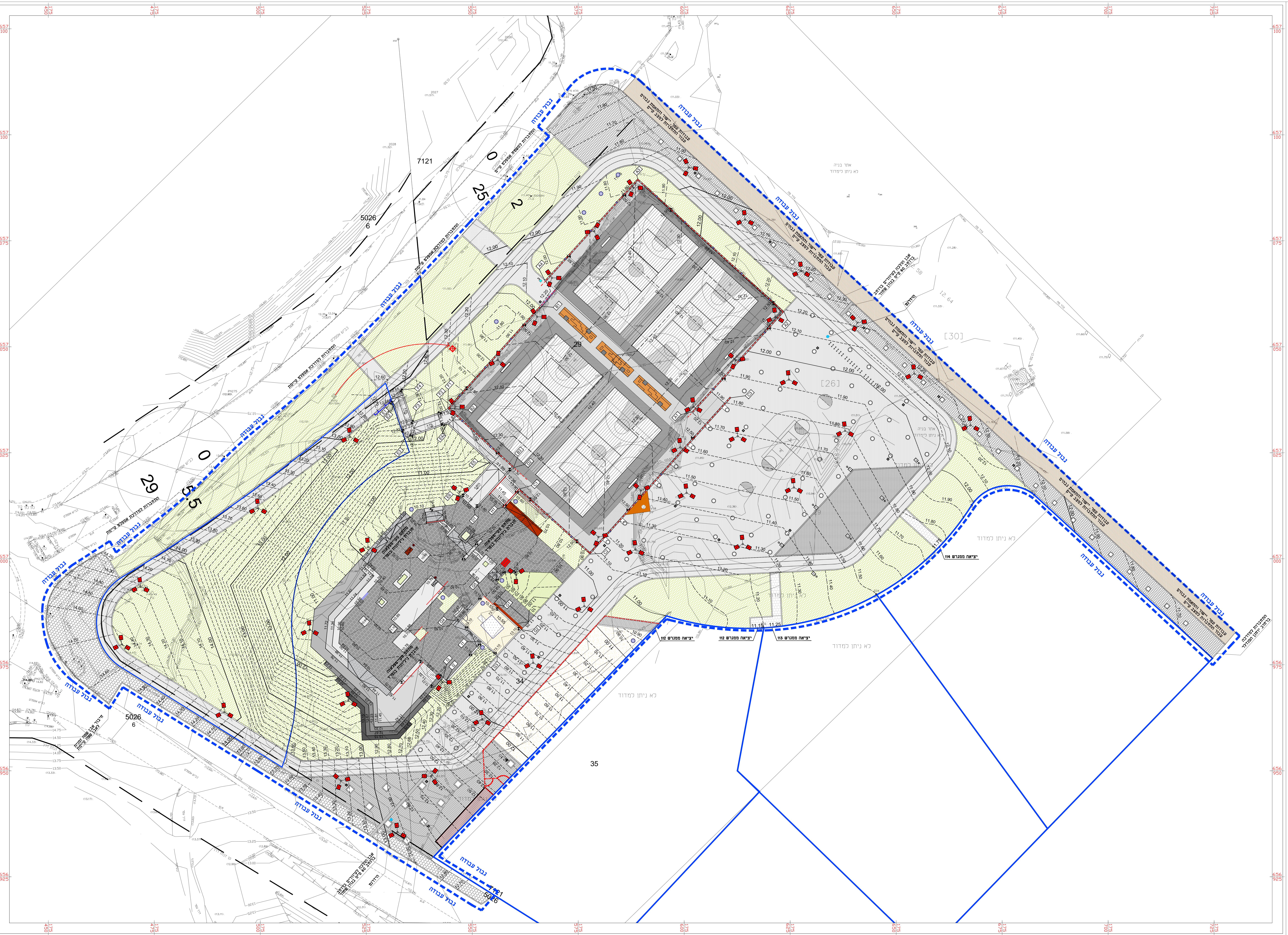


מקרא תכנית גברים

- גבול עבודה
- מספר מגרש **350**
- גבול מגרש
- ניזון
- מצע מרדוק
- אדמה גניתי/ עבודות עפר
- ריצוף רחבת כיסיה
- ריצוף מדרה זמי
- אספלט
- מסלול ריצה מאספלט גומי
- ריצוף מתחם סקוטיפלאיה
- קיר פיתוח
- פרופיל ניקוז בקיר
- גברים
- פתחי נטיעה לעצים
- גדר סביב מגרש ספורט
- גדר נמוכה
- מאחז יד
- משקל
- סימון פרישת קירות
- ארונית שירות
- מקיום ארונית חשמל
- תשתית חשמל
- עמוד תאורה
- תארה בעמודי הצללה
- רדרנס
- עודות ניקוז
- תעלות ניקוז
- טייבות מעץ
- מגרש מושלב



יש לראש תכנון גברים סופי בגבולות המרומזים לקראת הביצוע של מדידה עובדתית של מצב קיים עבודות הביצוע יכללו עבודות עפר, יישור ותחמאת גברים עבור חיבור זמי.

אורח	תאריך	ערות
	2017.12.18	

שם	תאריך

יוזם התוכנית
עיריית בת ים
מחצית הפנאי
שם התכנית
תכנית גברים והפניה לפרישת קירות

מספר תוכנית	מספר תוכנית	מספר תוכנית
900X1350	1:250	555.02.460
2017.12.18	0	P-22

אודות: 400 מספר חשבונית מס (012) - 055-555.02.460
מחצית הפנאי, עיריית בת ים
555.02.460 - תפקודי - 25.dwg

מוזטיפירי 42, ת.א. 65201
42 Montefiore St, Tel Aviv 65201
טל. 03-5664006
פקס. 03-5664005

